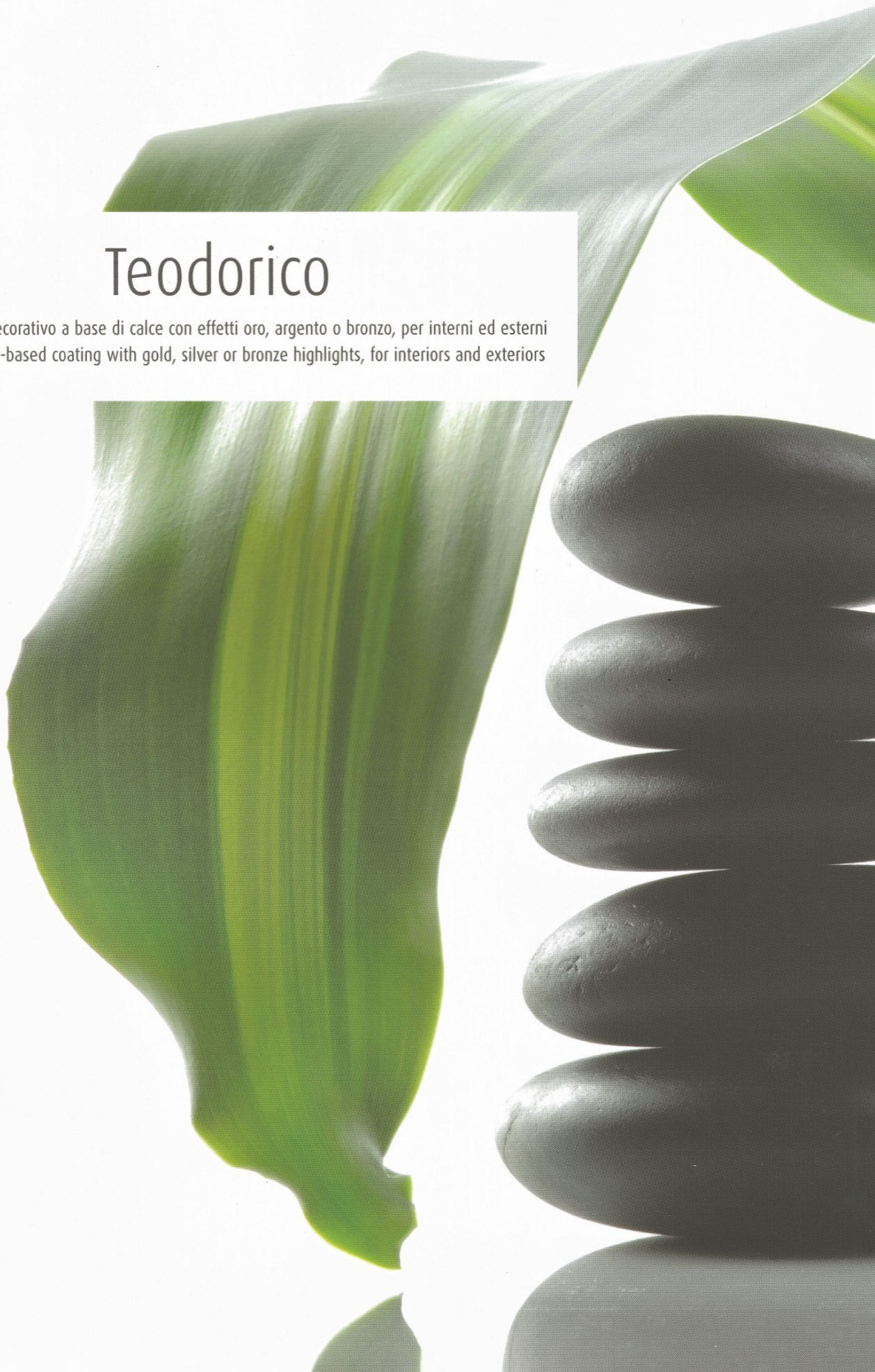


# Teodorico

Rivestimento decorativo a base di calce con effetti oro, argento o bronzo, per interni ed esterni  
Decorative lime-based coating with gold, silver or bronze highlights, for interiors and exteriors





TDB 500



TDS 511\*



TDB 517\*



TDB 515\*



TDB 501



TDS 510



TDB 502



TDB 516\*



TEODORICO TDB 509 con/with CERA WAX NEUTRA  
Effetto Travertino con/with polyurethane trowel  
Solo per interni/for interiors only



TDG 518



TDS 505



TDS 507



TDS 522



TDB 504\*



TDS 506



TDS 521



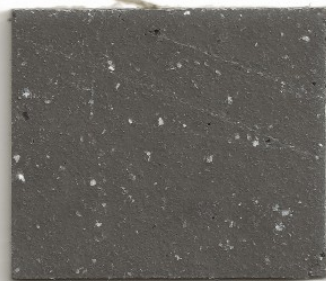
TDB 508



TDS 620\*



TDS 622



TDS 625



TDB 628



TDG 621



TDG 623



TDG 626



TDG 629



TDB 624



TDB 627

# T e o d o r i c o



TDB 630



TDB 633



TDG 631



TDB 634



TDG 636



TDB 638



TDG 632\*



TDS 635\*



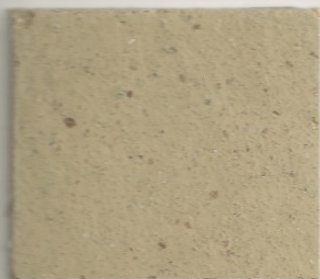
TDS 637



TDS 639



TDB 642



TDB 643



TDS 645



TDS 647\*



TDB 644\*



TDB 644\*



TDG 646



TDS 648



TEODORICO 655  
Effetto Moon con/with DUNE BASE SILVER  
Solo per interni/for interiors only

I colori contrassegnati con \* NON sono utilizzabili in esterni. TEODORICO è un prodotto a base di calce e pertanto sono possibili differenze di colore fra questa cartella, il materiale prodotto e fra i vari lotti di produzione.

Colours marked with \* CANNOT be used outdoor.

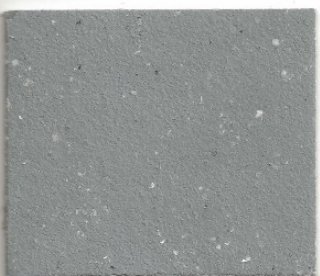
TEODORICO contains lime therefore slight colour variations between colour card and different batch numbers may always occur.



TDB 650



TDS 651\*



TDS 654



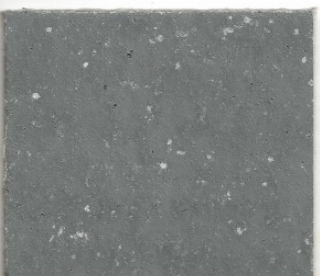
TDG 656



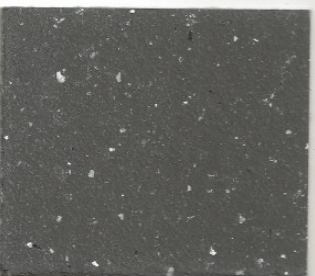
TDS 659



TDS 652




TDS 655



TDS 657



TDS 660



Rivestimento decorativo a base di calce con effetti oro,  
argento o bronzo, per interni ed esterni

Decorative lime-based coating with gold, silver or bronze  
highlights, for interiors and exteriors

Teodorico

## TEODORICO

Rivestimento decorativo a base di calce con effetti oro, argento o bronzo, per interni ed esterni

### MODALITÀ DI APPLICAZIONE

Su fondo idoneo, applicare uno strato di TEODORICO con spatola inox, a rasare. Dopo almeno 12 ore applicare un secondo strato con spatola inox, e prima che essicchi completamente lisciare e lucidare la superficie utilizzando la stessa spatola.

**Effetto Travertino:** Stendere la seconda mano con spatola inox e rigare la superficie con frattazzo in poliuretano. A superficie appassita, ripassare con spatola inox sino al raggiungimento della texture desiderata.

**Effetto Moon:** Applicare il secondo strato di TEODORICO, leggermente abbondante, con spatola inox, ed immediatamente incidere il prodotto con frattazzo zerbino per creare sulla superficie delle venature movimentate ed oblique. Attendere la completa asciugatura ed applicare DUNE BASE SILVER (diluizione max. 10%) in due strati con frattone in spugna. Togliere il prodotto in eccesso con guanto in lana sintetica e lucidare leggermente.

È possibile decorare le superfici interne applicando CERA WAX (Neutra, Gold, Silver, Bronze). Una protezione maggiore in esterni può essere fornita applicando ACQUADIVETRO dopo almeno 20-30 giorni dall'applicazione di TEODORICO. ACQUADIVETRO modifica il grado di lucido della superficie, opacizzandola.

**CONSUMI:** 1,5-2,5 Kg/m<sup>2</sup> nei due strati, in base alla tipologia di supporto ed al suo assorbimento.

## TEODORICO

Decorative lime-based coating with gold, silver or bronze highlights, for interiors and exteriors

### APPLICATION PROCEDURE

On properly primed substrate, apply one smooth layer of TEODORICO with a stainless steel trowel. After at least 12 hours apply a second layer of TEODORICO with a stainless steel trowel and before it dries out completely work and polish the surface with the same trowel.

**Travertine effect:** Apply the second layer as above, then scratch the surface with polyurethane trowel. When the product starts to set, gently compress it with a stainless steel trowel.

**Moon effect:** Apply a second thick coat of TEODORICO with a stainless steel trowel, and immediately work it with a linear and wooden effect trowel to create oblique and random grooves. Wait the product to set, then apply DUNE BASE SILVER (max. dilution 10%) in two layers with a sponge trowel, removing the exceeding amounts of product with synthetic wool glove and slightly polishing it.

It is possible to decorate interior surfaces with CERA WAX (Neutral, Gold, Silver or Bronze). Higher protection in exteriors can be achieved with the application of ACQUADIVETRO after at least 20-30 days from the application of TEODORICO. ACQUADIVETRO changes the surface's gloss, which will be reduced.

**YIELD:** 1,5-2,5 Kg/m<sup>2</sup> in two layers, depending on the kind of substrate and its absorption rate.

novacolor.it

NOVACOLOR s.r.l.  
47121 Forlì - Italia - Via A. Spallicci, 16  
Tel. +39 0543 401840 - Fax +39 0543 414585  
info@novacolor.it

AZIENDA CON SISTEMA DI GESTIONE QUALITÀ.  
CERTIFICATO DA DNV = ISO 9001 =

COMPANY WITH QUALITY SYSTEM.  
CERTIFIED BY DNV = ISO 9001 =

Made in Italy



NOVACOLOR is committed to reduce the environmental impact by producing friendly materials.

Teodorico

