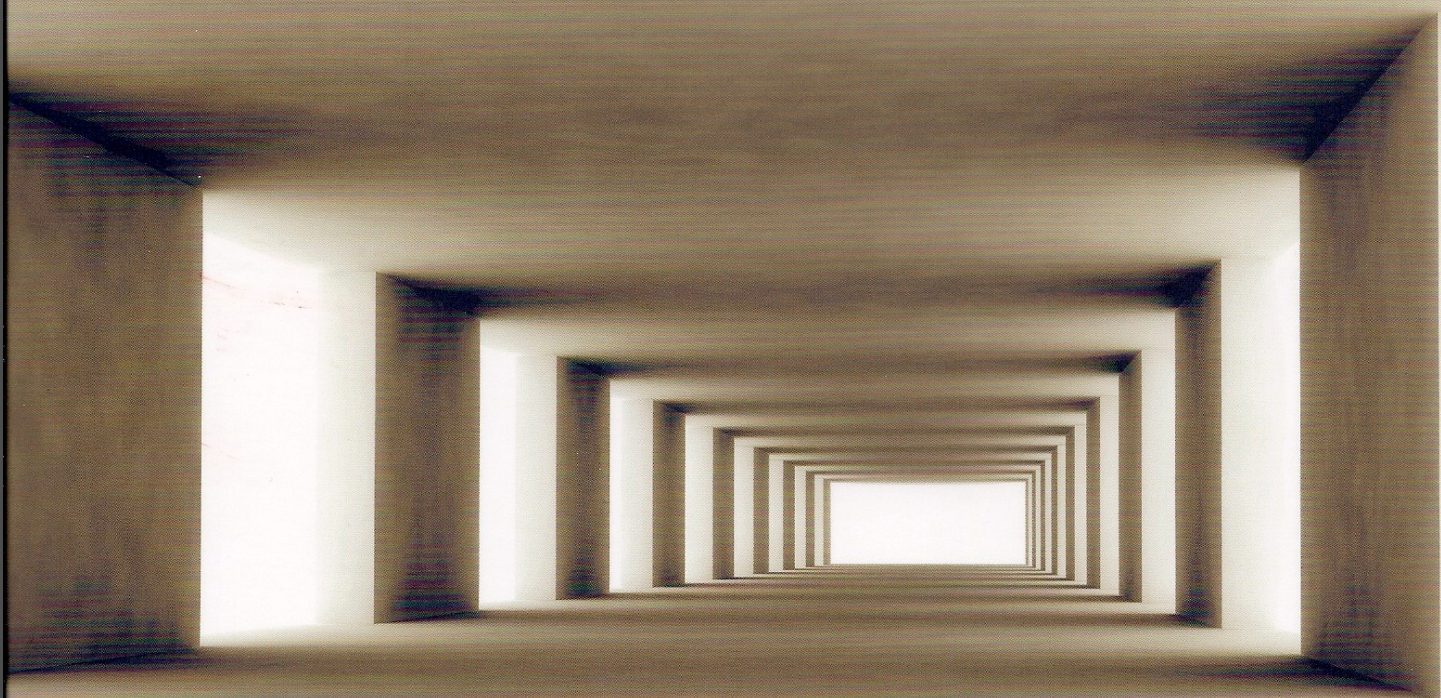


ERA VENEZIANA

Stucco a calce lucido per interni ed esterni
Lime-based glossy Stucco finish for inside and outside use



novacolor™

I colori dell'Architettura



ERA VENEZIANA EV 936*



ERA VENEZIANA EV 937



ERA VENEZIANA EV 938



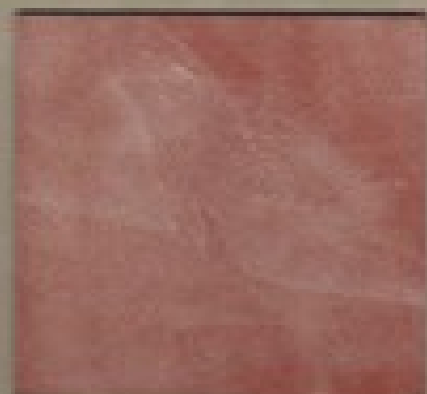
STUCCORO su
ERA VENEZIANA EV 915



STUCCO ARGENTO su
ERA VENEZIANA EV 933



STUCCORO su
ERA VENEZIANA EV 904



STUCCORO su
ERA VENEZIANA EV 935



STUCCO ARGENTO su
ERA VENEZIANA EV 930



STUCCORO su
ERA VENEZIANA EV 937



ERA VENEZIANA EV 912 su
ERA VENEZIANA EV 924



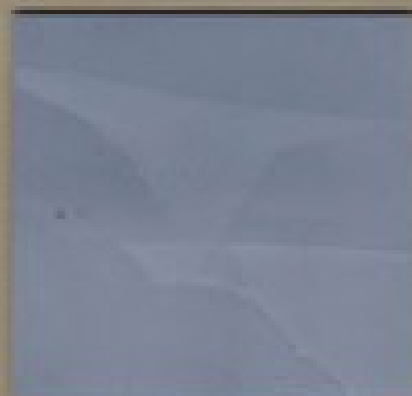
ERA VENEZIANA EV 933 su
ERA VENEZIANA EV 930



ERA VENEZIANA EV 908 su
ERA VENEZIANA EV 905



ERA VENEZIANA EV 935



ERA VENEZIANA EV 934



ERA VENEZIANA EV 933



ERA VENEZIANA EV 932



ERA VENEZIANA EV 931



ERA VENEZIANA EV 930



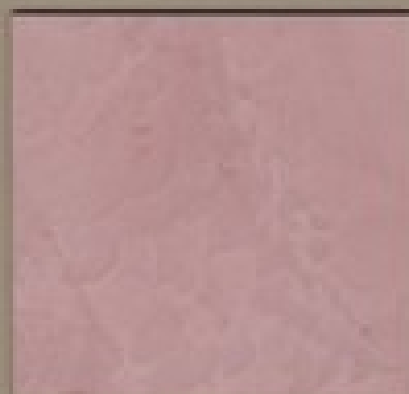
ERA VENEZIANA EV 929



ERA VENEZIANA EV 928



ERA VENEZIANA EV 927



ERA VENEZIANA EV 926



ERA VENEZIANA EV 925



ERA VENEZIANA EV 924



ERA VENEZIANA EV 923



ERA VENEZIANA EV 922



ERA VENEZIANA EV 921



ERA VENEZIANA EV 920*



ERA VENEZIANA EV 919*



ERA VENEZIANA EV 918



ERA VENEZIANA EV 917*



ERA VENEZIANA EV 916*



ERA VENEZIANA EV 915



ERA VENEZIANA EV 914*



ERA VENEZIANA EV 913*



ERA VENEZIANA EV 912



ERA VENEZIANA EV 911



ERA VENEZIANA EV 910



ERA VENEZIANA EV 909



ERA VENEZIANA EV 908*



ERA VENEZIANA EV 907*



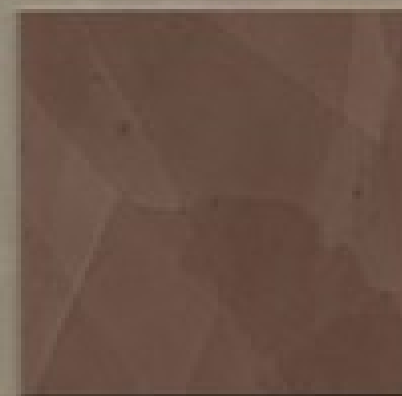
ERA VENEZIANA EV 906



ERA VENEZIANA EV 905*



ERA VENEZIANA EV 904*



ERA VENEZIANA EV 903



ERA VENEZIANA EV 902



ERA VENEZIANA EV 901



ERA VENEZIANA EV 900



ERA VENEZIANA è uno stucco naturale costituito da grassello di calce di lunga stagionatura, polveri minerali, additivi reologici, per migliorarne l'applicabilità e la lavorabilità, terre coloranti ed ossidi inorganici. La particolare composizione del prodotto garantisce un'elevata traspirabilità al supporto, con una superficie di colore non uniforme ed effetti di Stucco lucido veneziano, marmorino veneziano, encausto o stucco mantovano, in base all'attrezzo e alla tecnica utilizzati.

ERA VENEZIANA, che ha come origine la cultura del rivestimento italiano spatolato a calce, viene utilizzata per la decorazione di interni di pregio ed in esterni, laddove richiesto da particolari condizioni storico ambientali.

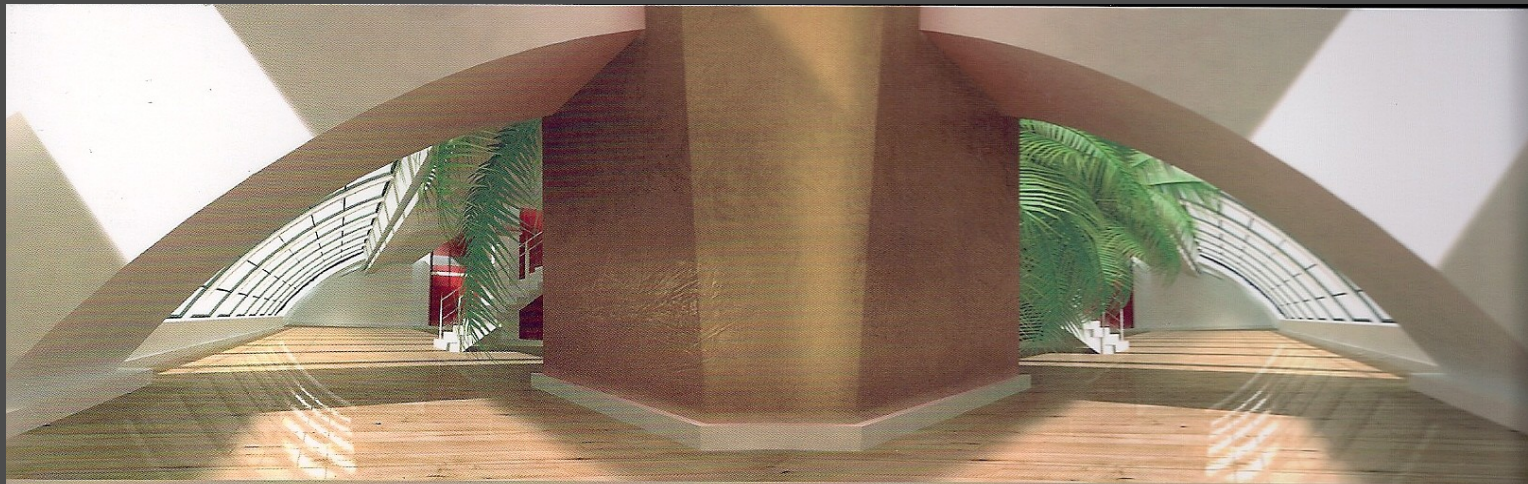
novacolor™
I colori dell'Architettura



ERA VENEZIANA is a natural Stucco Antico finish made of long seasoned lime putty, mineral powders, rheologic additives for a better applicability and workability of the product, natural colouring earths and inorganic oxides. The particular formulation guarantees for a high permeability degree and originates soft colour shades with glossy Stucco Veneziano effects, Marmorino Veneziano, Encausto or Stucco Mantovano finishes, depending on the tool and application technique.

ERA VENEZIANA, whose original concept derives from the Italian heritage of lime based finishes, is commonly used for the decoration of prestigious interior projects and, if required, for the restoration of exterior historical town setting

novacolor™
I colori dell'Architettura



ERA VENEZIANA Stucco a calce lucido per interni ed esterni

Rivestimento minerale costituito da grassello di calce di lunga stagionatura, polveri minerali, cere, terre coloranti ed ossidi inorganici, additivi reologici per una migliore lavorabilità del prodotto.

ERA VENEZIANA trova impiego nella decorazione di superfici interne ed esterne di gran pregio. Secondo il tipo di lavorazione si possono ottenere effetti di *Stucco Lucido Veneziano*, *Marmorino Veneziano*, *Stucco Romano*, *Encausto* o *Stucco Mantovano*.

Preparazione del supporto ed applicazione: La superficie da rivestire deve presentarsi perfettamente piana. Se necessario, procedere ad un livellamento con una o più mani di **MARMUR FINE**, intonachino di calce a grana fine o **MARMORINO**, grassello di calce fine per rasature, in funzione della rugosità del supporto. In caso di fondi molto assorbenti, superfici non minerali quali legno o cartongesso, intonaci di scagliola, vecchi intonaci rappezzati e in presenza di clima caldo o ventilato, è indispensabile trattare il supporto con una mano di fondo composta da una parte di **ISOSIL** (consolidante silossanico) o **ACRILAK** (fissativo acrilico) 1 parte di **ERA VENEZIANA** e 4/5 parti di acqua.

Sul fondo liscio ed adeguatamente preparato, applicare una prima passata uniforme di **ERA VENEZIANA** con una cazzuola americana inox. Lasciare asciugare ed applicare le mani di finitura.

L'attrezzo per l'applicazione potrà essere sia la spatola piccola, che produrrà effetti simili allo *Stucco Lucido Veneziano*, sia la spatola americana che creerà una superficie morbida tipica del *Marmorino Veneziano*. Una lisciatura dell'ultima passata, ottenuta con lo stesso attrezzo utilizzato per l'applicazione, eseguita dopo alcuni minuti, produrrà molto velocemente superfici lucide.

E' possibile aumentare l'idrorepellenza e lavabilità delle superfici con un trattamento di **CERA per ERA VENEZIANA**, da applicare in una mano con spatola inox.

ERA VENEZIANA applicata su fondi più rustici (*Marmor Fine e Medio*) consente effetti di *Marmorino*, *Encausto* e *Stucco Mantovano*. **IMPORTANTE! TUTTI i colori contrassegnati con * asterisco, sono utilizzabili ANCHE IN ESTERNI.**

Resa:

2-4 mq/kg secondo il tipo di supporto e l'effetto estetico desiderato.

Colori:

Bianco e Base Neutra da colorare con **Mixcolor by Novacolor**.

I colori di questa cartella sono riproducibili anche con **CASA VENEZIANA**, Stucco acrilico per interni per effetti di *Stucco Lucido Veneziano*.

ERA VENEZIANA Lime-based glossy Stucco finish for inside and outside use

Mineral finishing coat made of long-seasoned "grassello" lime putty, marble powder, waxes, oxides and colouring earths, as well as rheologic additives for a better workability of the product.

ERA VENEZIANA may be used for the decoration of prestigious interior and exterior walls. *Stucco Lucido Veneziano*, *Marmorino*, *Encausto*, *Stucco Mantovano* can be easily achieved, depending on the application technique.

Substrate preparation and application Procedure: the surface must be perfectly smooth. If necessary, level it with one or more coats of **MARMUR FINE** (fine lime plaster) or **MARMORINO KS** (slakedlime), depending on the roughness of the wall. Highly absorbing substrates, gypsum board and wood, gypsum plasters, previously painted walls, must be treated with a coat of clear sealer **ACRILAK** (acrylic clear sealer) or **ISOSIL** (siloxane clear sealer), thinned with 4-5 parts of water and cut with roughly 1 part of **ERA VENEZIANA**.

On smooth substrates apply one coat of **ERA VENEZIANA**, with an inox trowel. Allow this first coat to dry over night and apply one or two more coats. A large stainless steel trowel originates soft marbling effects, whereas the smaller one reproduces the so-called *Stucco Lucido Veneziano*. Polish the final coat with the same inox trowel, in order to achieve satin to completely glossy textures. Wash ability of the product can be improved with a further coat of wax *** CERA per ERA VENEZIANA**, applied in one coat with an inox trowel or a soft cloth. **ERA VENEZIANA** applied over more grainy substrates (**MARMUR FINE** and **MEDIUM**) reproduces *Marmorino*, *Encausto* and *Stucco Mantovano* traditional techniques.

ATTENTION! ALL colours marked with * ARE FOR EXTERIOR USE ALSO!

Yield: 2-4m²/kg, depending on substrate and technique.

Colours: white and Neutral base to tint with **Mixcolor by Novacolor** Tinting system.

All colours may be reproduced also with **CASA VENEZIANA**, acrylic waterbased finishing coat for interior use, for *Stucco Lucido Veneziano* effects.

novacolor.it

NOVACOLOR - 47100 Forlì - Italia
tel +39 0543 401840 - fax +39 0543 414585
Via A. Spallicci, 16 info@novacolor.it

AZIENDA CON SISTEMA DI GESTIONE QUALITÀ
UNI EN ISO 9001: 2000
CERTIFICATO DA CERTIQUALITY